

Especial "Alegra-me o dia"

EXPERIÊNCIAS QUE PODEM MUDAR A SUA VIDA

A reserva não se pode resumir apenas em dez experiências, se cá vier vai ver. Está na hora de pôr em prática o que aprendeu, selecionámo-las para si, convencidos de que vai ser formidável. It's time to travel!

IF NOT NOW, WHEN?

01 PARQUE NATURAL TEJO INTERNACIONAL

Um impressionável primeiro parque internacional da Europa. 25.088 hectares de floresta mediterrânica e uma cultura raiana que vai surpreender.

02 PONTE ROMANA E VILA DE ALCÁNTARA

A primeira é a ponte romana mais bem conservada que existe no ativo, e a segunda é Bem de Interesse Cultural. Como cartão de visita, não falha, mas ao vivo ainda é melhor.

03 BAIRRO GÓTICO JUDEU DE VALENCIA DE ALCÁNTARA

É a maior judiaria da região e foi declarada conjunto histórico. Conta com um percurso autoguiado e painéis interpretativos para não perder nenhum pormenor. Vamos?

04 FESTIVAL FOLK EL MACUSTO

Um fim de semana de mais personalidade da cena folk. Há mais música além do reggaeton, e ainda por cima é grátis, ao ar livre e em Carbejo.

05 BODA RECIA

Exato, em Valencia de Alcántara celebrou-se o casamento da Infanta Isabel, filha dos Reis Católicos, e D. Manuel, rei de Portugal. Uma representação teatral e montes de atividades. Vamos lá!

06 FESTIVAL DE TEATRO CLÁSSICO DE ALCÁNTARA

Todos os anos no verão, Alcántara acolhe o famoso festival no convento de San Benito. A zona, o conteúdo e as atividades paralelas fazem deste festival um clássico do teatro.

07 MÊS DA RESERVA

A reserva tem muitíssimo que ver com a felicidade. Por isso durante um mês (novembro) há programação de atividades para a homenagear: gastronomia, caminhadas, workshops...

08 BARCO DEL TAJO

Aproveite um momento de lazer com um passeio de barco em águas internacionais. Duas viagens disponíveis e muito para observar: floresta mediterrânica ou cegonhas-pretas.

09 CENTRO DE INTERPRET. DA CULTURA DOLMÉNICA

Um centro expositivo em forma de dólmen megalítico que ajuda a interpretar a riqueza dolménica do Tejo Internacional. Totalmente imprescindível!

10 'PRÀ MESA!

Tomar nota, que não vou repetir: carne de caça e porco ibérico, sopa de peixe do rio e perdiz à moda de Alcántara.

EM MODO NATURAL APETECE-LHE EXPERIMENTAR COISAS NOVAS?

Aqui há vaqueiros, mas não muitos. A ovelha merina e o porco ibérico são mais habituais. Os forasteiros também não andam armados com pistolas, mas com binóculos e máquinas fotográficas. No entanto, chegou à fronteira oeste. A Reserva da Biosfera Transfronteira do Tajo-Tejo Internacional tem 428.000 hectares espalhados pelas duas margens deste rio que, mais do que separar Espanha e Portugal, unem espaços naturais, culturas e formas de vida. Bienvenidos, bem-vindos a uma das joias da Extremadura.

"Vinte e seis percursos homologados que percorrem a parte cacereña da reserva, com diferentes graus de dificuldade que se adaptam a cada viajante. Estas rotas o levarão por uma paisagem diversificada de floresta mediterrânea, margens de rios, reservatórios e planícies de cereais e pecuária extensiva".

26 PERCURSOS (HOMOLOGADOS)

09 PERCURSOS LOCAIS (SL)

13 PERCURSOS CURTOS (PR)

INFO + TRACKS



O CAMINHO NATURAL DO TEJO

Estamos a falar da mítica GR-113, que atravessa a reserva (85 km) em quatro grandes etapas, de Membrio até Cedillo. Se quiser sentir emoções fortes, quer a pé, quer com a bicicleta, não hesite, aqui tem a sua oportunidade.

Seleção top OS TRILHOS DA COMARCA

01 ROTA DE MARI LOZA (SL-CC 141)

Um clássico, e provavelmente o mais histórico. É mesmo verdade, estamos na rota de maior interesse botânico do Tejo Internacional.

02 ROTA DE NEGRALES (SL-CC 137)

Com início em Herrera de Alcántara, mostra toda a beleza desta comarca com uma vista extraordinária para o Tejo (7,3 km).

03 ROTA BAJO EL PUENTE (PR-CC 131)

Em apenas 2,2 km vai encontrar uma ponte romana muito bem conservada, uma represa de água e o conjunto histórico da vila de Alcántara.

FAÇA FAVOR DE ENTRAR

PATRIMÓNIO AOS MOLHOS

"Na velha fronteira do Tejo, parece que o tempo parou e com ele a pedra, que perdura e impressiona. Vá, vamos lá fazer contas: temos uma ponte romana (em Alcántara), três conjuntos históricos, Valencia de Alcántara e o bairro gótico judeu, e dólmenes e mais dólmenes... Ah! E o menir de Cabezo".



Andy Lucas Não é o que parece

O Andy gosta de música, claro, mas não canta bem; prefere a fotografia e respondeu amavelmente ao nosso questionário:

UMA FOTOGRAFIA

A ponte de Alcántara, claro. Não há nada igual no mundo inteiro.

UMA RECOMENDAÇÃO

Um passeio pelos três conjuntos históricos. E assim visitamos a reserva toda!

UMA VISITA IMPRESCINDÍVEL

Dólmenes e mais dólmenes, impressionantes. Ah e o menir do Cabezo.

UM ENCONTRO INESPERADO

Valencia de Alcántara foi um descobrimento: a judiaria, o castelo, a igreja de Rocamadour...

DÓLMENES NA RESERVA

O território da reserva alberga um dos conjuntos megalíticos europeus mais importantes: só no perímetro de Valencia de Alcántara encontram-se catalogados 41 dólmenes.

EVENTOS E MUSEUS

"Conhecer as festas e os centros de exposição de Tajo-Tejo Internacional é a melhor maneira de compreender as suas tradições, produtos, costumes e, sobretudo, o seu povo. A diversão está totalmente garantida".



Pilar Armero Jornalista e blogger

CASAMENTO REAL DE VALENCIA DE ALCÁNTARA

Recriação histórica do casamento real entre Isabel, filha dos #Reis Católicos e o rei de Portugal, D. Manuel em 1497. E ainda visitas guiadas, rota da Tapa, concertos, feira...

1 JORNADAS GASTRONÓMICAS

VALENCIA DE ALCÁNTARA Em outubro, cozinha e produtos raianos nas jornadas gastronómicas e agroalimentares Tejo Internacional.

2 CENTROS DE INTERPRETAÇÃO

ALCÁNTARA, SANTIAGO DE ALCÁNTARA E CEDILLO Megalitismo, artesanato, etnografia e toda a informação sobre a reserva nos centros interpretativos do Tejo Internacional.

FESTIVAL DE CINEMA "PERIFERIAS"

Um festival raiano baseado nos direitos humanos, ambiente, arte e cultura. Cinema ao ar livre em agosto, em Valencia de Alcántara e Marvão. → [periferiasfestival.com](#)

BIRDWATCHING SIGA ESTES CONSELHOS SIMPLES PARA VER AVES

01 O REINO DAS AVES DE RAPINA

Na serra de San Pedro encontra-se uma das populações mais importantes da península de abutre-preto e águia-imperial-ibérica.

02 MIRADOURO DE NEGRALES

Um verdadeiro paraíso nas margens do Tejo para ver aves: águias real, cobreira, pescadeira, calçada; cegonha-preta, milhafre, açor...

03 EM PORTUGAL

A rota dos Abutres, que parte da vila portuguesa de Salvaterra do Extremo, é um excelente observatório de aves no rio Erges e no castelo de Peñafiel em Zarza la Mayor.

04 À VONTADE

Uma boa opção para conhecer a reserva é contratar os serviços de uma das empresas especializadas que atuam na área: roteiros guiados, aluguel de hides ou hidrohides, avistamentos...

RIQUEZA ORNITOLÓGICA

Aqui tem três exemplos: nos cânhões do Erges, o grifo e o abutre-doeiro; nos ribeiros a cegonha-preta; e nas planícies, abetardas ou siões.

GASTRONOMIA RESERVA DA BIOSFERA, MANJARES À MESA

Entradas

QUEIJO DE CABRA: uma das melhores entradas, ou mesmo para sobremesa, com aromas e sabores próprios da terra.

Tapa de perdiz à moda de Alcántara Perdiz recheada com paté de fígado de porco e trufas. E marinado em azeite, vinho e ervas aromáticas... um clássico da cozinha da zona.

Produtos estrela Tudo o que tiver a ver com o porco ibérico e os montados (presunto, enchidos e carnes), mas também o azeite virgem extra, claro.

Comidas

"El buche"

Enchido de batanção muito típico, curado na tripa do porco, elaborado com carne, orelha, toucinho, costela, alho e pimentão. Acompanhado com couves e arroz.

Pratos de caça

A abundante caça maior e menor permite a elaboração de pratos como o arroz de lebre, estufado de veado ou ensopado de javali.

Cogumelos silvestres

*NOTA: acompanhe estes pratos com presunto ibérico da zona. Produto estrela.

Especial ADOTE UM DOCE

A influência portuguesa está muito presente: tiselá (tigeladas), serradura, doces de páscoa, rosas "bañás", "fritos de boda"...

APROVEITE!

Reserva da Biosfera Transfronteira Tajo-Tejo Internacional

MAPA TURÍSTICO

It's happening!

+10 BONUS EXPERIÊNCIAS MUITO TOP



BELEZA INESPERADA

O PARQUE NATURAL BARRIO GÓTICO JUDEU DÓLMENES E PONTE ROMANA +26 PERCURSOS HOMOLOGADOS

Português

10 experiências que vão mudar a sua vida e a hora de se divertir

Mapa turístico Percursos pedestres, pontos de informação, museus, birding...

Provincia de Cáceres

Blogtrip

Mega planos

Início

Meeting point

IF NOT NOW, WHEN?

caceres.org

www.turismocaceres.org

Reserva da Biosfera Transfronteiriça

Tajo-Tejo Internacional

Mapa turístico

MANUAL DE INSTRUÇÕES

Estamos no extremo sudoeste da província de Cáceres, nesse bico pontiagudo que se mete em Portugal, formando a fronteira com o país vizinho. Mas falar de fronteiras aqui não faz sentido, visto que a reserva engloba, como o próprio nome indica, ambos os países, incluindo catorze municípios cacereños e doze freguesias portuguesas das regiões Centro e Alentejo, e alberga os parques naturais do Tajo e Tejo Internacional que, geminados pelo grande rio, apresentam algumas das massas florestais mediterrânicas mais bem conservadas da Europa, com espécies em perigo de extinção, como a águia-imperial-ibérica.

A parte espanhola é, tal como a portuguesa, marcada pela sua identidade fronteiriça, raiana como se diz por aqui, e por séculos de gestão da Ordem de Alcántara, cujo nome perdura em grande parte das localidades que a compõem e na herança em forma de rico património cultural e arquitetónico. A outra característica que une o território é o impressionante conjunto megalítico que conserva, que vai do sul em Valência de Alcántara – cuja judiaria é, aliás, outra das suas joias – até ao norte, em Alcántara, com alguns dos dólmenes mais espetaculares que ainda se podem ver.

E obviamente em Alcántara encontra-se o outro grande ícone da reserva, a magnífica e eterna ponte romana, que permitiu o trânsito de gentes e gado sobre o Tejo durante dois milénios, e continua aliás a fazê-lo. Poucos lugares escondem tantos tesouros como o Tejo Internacional, e ainda por cima em duplicado, como vamos ver.

“A reserva afeta catorze municípios da província de Cáceres e doze freguesias portuguesas. Da mesma forma que protege os parques naturais do Tejo e do Tejo Internacional”

PONTOS DE INTERESSE

Centros de interpretação / informação

- 01 Postode Turismo de Alcántara
- 02 Posto de Turismo de Posto
- 03 Posto de Turismo de Valência de Alcántara
- 04 C. R. I. do Parque Natural Tejo Internacional
- 05 C. I. do Tajo Internacional
- 06 C. I. da Natureza El Píndere
- 07 C. I. da Cultura Dolménica
- 08 C. I. de Valência de Alcántara
- 09 Embarcadouro barco turístico

Lugares de interesse cultural

- 01 Conjunto Histórico de Alcántara
- 02 Conjunto Histórico de Brozas
- 03 Conjunto Histórico de Valência de Alcántara
- 04 Conventual de San Benito
- 05 Igreja Santa Maria de Almocóvar
- 06 Zona Arqueológica de Peña Buraca
- 07 Puente de Alcántara
- 08 Igreja de la Asunción
- 09 Pinturas rupestres El Buraco
- 10 Igreja de Ntra. Sra. de Rocamadour
- 11 Pinturas rupestres de Puerto Roque
- 12 Fonte Conceja

Lugares de interesse natural

- 01 Parque Natural Tejo Internacional
- 02 Parque Periurbano de Conservação e Lazer Charca de Brozas
- 03 Zona de Interesse Regional Serra de San Pedro
- 04 Zona de Conservação Especial Planícies de Alcántara e Brozas
- 05 Zona de Conservação Especial Canchos de Ramito
- 06 Zona de Conservação Especial Barragem Arce de Abajo
- 07 Zona de Conservação Especial Rio Erges
- 08 Zona de Conservação Especial Mina la Paloma
- 09 ZPE Colónias de Francelhos de Brozas

Percursos pedestres

- 01 Rota Bajo el Puente (SL-CC 131) Circular / 2,6 km
- 02 Fonte de San Juan (SL-CC 132) Circular / 4,8 km
- 03 Data Mato - La Pirula (SL-CC 133) Circular / 4,5 km
- 04 Caminho a Canero - Rio Sever (SL-CC 134) Linear / 9,5 km (ida e volta)
- 05 El Pesquerón - Rio Tejo (SL-CC 135) Circular / 4,6 km
- 06 Ponte Velha de Cabriso (SL-CC 136) Linear / 6,8 km (ida e volta)
- 07 Miradouro de Negrales (SL-CC 137) Linear / 7,8 km (ida e volta)
- 08 Las Viñas (SL-CC 138) Circular / 6,0 km
- 09 Mari Loza (SL-CC 141) Linear / 5,5 km (ida e volta)
- 10 Montón de Trigo (SL-CC 142) Linear / 8,8 km (ida e volta)
- 11 La Miñola Linear / 10,2 km (ida e volta)
- 12 Rota Transfronteira (PR-CC 88) Circular / 24,1 km
- 13 Caminhos da Água (PR-CC 89) Circular / 27,0 km
- 14 Miradouro do Rocho (PR-CC 90) Linear / 13,6 km (ida e volta)
- 15 El Candil (PR-CC 91) Circular / 19,7 km
- 16 Barragem La Jabalina (PR-CC 92) Circular / 16,6 km
- 17 El Torrico de San Pedro (PR-CC 93) Circular / 15,6 km
- 18 Ponte do Inferno (PR-CC 94) Circular / 14,4 km
- 19 Fonte de La Geregosa (PR-CC 95) Linear / 14,6 km (ida e volta)
- 20 Miradouro de Las Viñas (PR-CC 96) Linear / 14,8 km (ida e volta)
- 21 Molino de la Negra (PR-CC 97) Circular / 15,6 km
- 22 El Salto del Caballo (PR-CC 98) Circular / 15,6 km
- 23 Ponte Romana de Alcántara (PR-CC 105) Circular / 20,3 km
- 24 Canhada Real de Gata (PR-CC 106) Linear / 18,6 km (ida)

Outros itinerários

- Caminho Natural do Tejo (GR 113)
- Via da Estrela

Mapa de localização



A comarca encontra-se na zona oeste da província e a rede de estradas permite percorrê-la confortavelmente de carro ou de moto.



Pode-se chegar de comboio, de Cáceres a Valência de Alcántara, num percurso de 1 hora e 30 minutos.



O aeroporto mais próximo situa-se em Badajoz, a 94 km. Outros recomendados são os de Lisboa (250 km), Sevilha (300 km) ou Madrid (350 km).

Está aqui?

A singularidade das aldeias e casarões da fronteira, a frescura da campina ao pôr-do-sol no verão, e a água que procura o Tejo, o espelho onde esta comarca se reflete e se redescobre bonita, diferente e atraente.

→ Descarregue todos os materiais



Património HQ

Contemos: temos uma ponte romana (em Alcántara), três sítios históricos, Valência de Alcántara e o Bairro Gótico Judeu, 10 bens de interesse cultural, e tantas e mais tantas. Ah, e um menir, o de Cabezo. HQ, era o que lhe estava a dizer!

Observação de aves

A riqueza ornitológica deste espaço é diretamente proporcional à sua extensão. Na Serra de San Pedro encontra-se uma das populações mais importantes de abutre-preto e águia-imperial. Nos ribeiros, como o canhão do rio Erges, nidificam o abutre-do-egito, a cegonha-preta e a águia-de-Bonelli, além de espécies estepárias como o sisão e a abetarda.

Museus e centros de interpretação

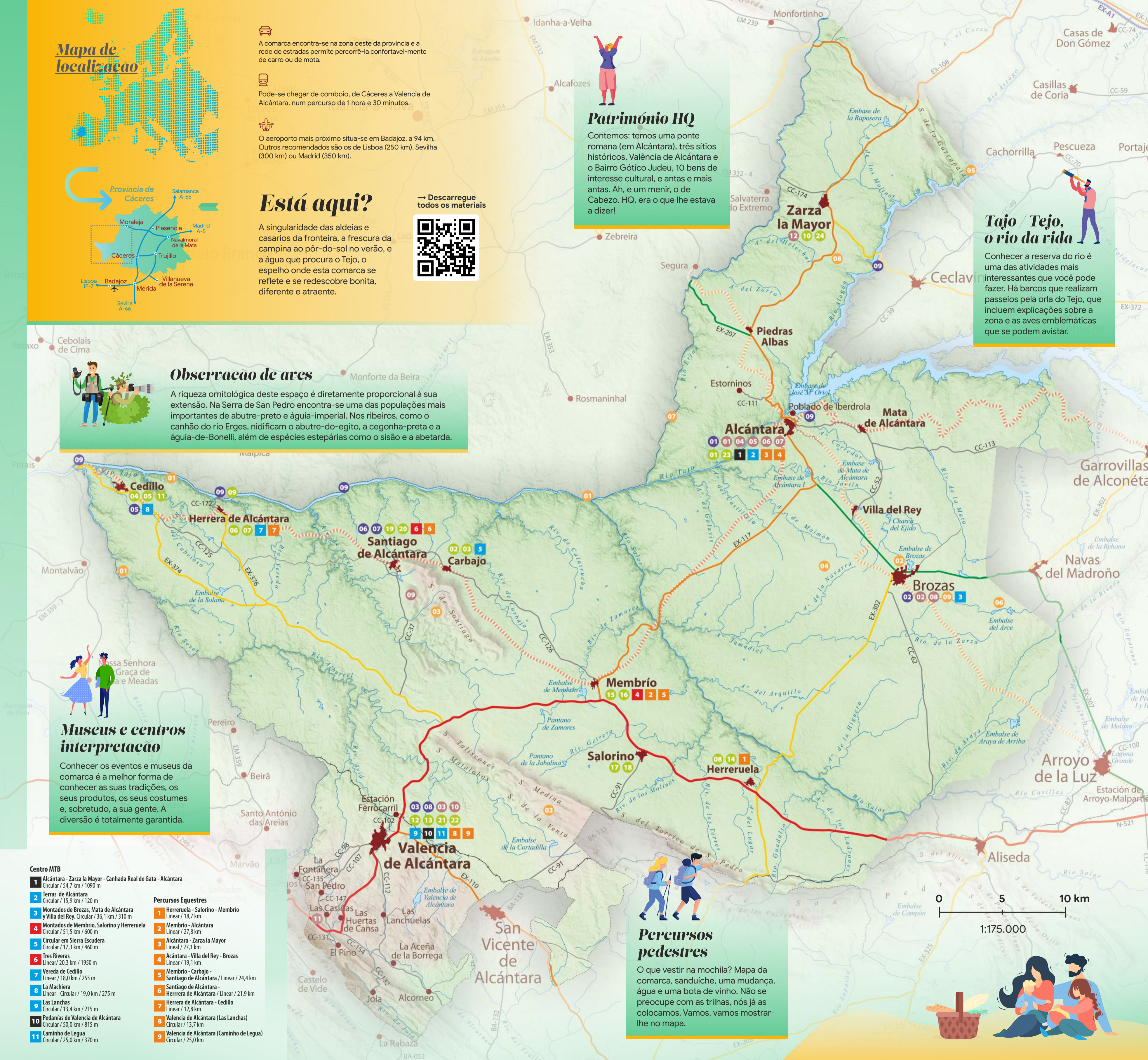
Conhecer os eventos e museus da comarca é a melhor forma de conhecer as suas tradições, os seus produtos, os seus costumes e, sobretudo, a sua gente. A diversão é totalmente garantida.

Centro MTB

- 1 Alcántara - Zarza la Mayor - Canhada Real de Gata - Alcántara Circular / 54,7 km / 1090 m
- 2 Terras de Alcántara Circular / 15,9 km / 120 m
- 3 Montados de Brozas, Mata de Alcántara y Villa del Rey, Circular / 36,1 km / 310 m
- 4 Montados de Membrio, Salorino y Herreruella Circular / 51,5 km / 600 m
- 5 Circular em Sierra Escudera Circular / 17,3 km / 460 m
- 6 Tres Riberas Linear / 20,3 km / 1950 m
- 7 Vereda de Cedillo Linear / 18,0 km / 255 m
- 8 La Machiera Linear - Circular / 19,0 km / 275 m
- 9 Las Lanchas Circular / 13,4 km / 215 m
- 10 Pedanías de Valência de Alcántara Circular / 50,0 km / 815 m
- 11 Caminho de Legua Circular / 25,0 km / 370 m

Percursos Equestres

- 1 Herreruella - Salorino - Membrio Linear / 18,7 km
- 2 Membrio - Alcántara Linear / 27,8 km
- 3 Alcántara - Zarza la Mayor Linear / 27,1 km
- 4 Alcántara - Villa del Rey - Brozas Linear / 19,1 km
- 5 Membrio - Carbajo - Santiago de Alcántara / Linear / 24,4 km
- 6 Santiago de Alcántara - Herrera de Alcántara / Linear / 21,9 km
- 7 Herrera de Alcántara - Cedillo Linear / 12,8 km
- 8 Valência de Alcántara (Las Lanchas) Circular / 13,7 km
- 9 Valência de Alcántara (Caminho de Legua) Circular / 25,0 km



Tajo / Tejo, o rio da vida

Conhecer a reserva do rio é uma das atividades mais interessantes que você pode fazer. Há barcos que realizam passeios pela orla do Tejo, que incluem explicações sobre a zona e as aves emblemáticas que se podem avistar.

Percursos pedestres

O que vestir na mochila? Mapa da comarca, sanduiche, uma mudança, água e uma bota de vinho. Não se preocupe com as trilhas, nós já as colocamos. Vamos, vamos mostrar-lhe no mapa.

